



Bij ons bent u  
in veilige handen!

[www.killgerm.com](http://www.killgerm.com)



Meer info en direct  
shoppen?  
Scan de QR code!

**Killgerm Benelux nv** - Koeyleuken 12, 2300 Turnhout (België)  
t +32 (0)14 44 22 70 e [verkoop@killgerm.com](mailto:verkoop@killgerm.com)

**Killgerm Nederland bv** - Bisschop de Vetplein 9A, 5126 CA Gilze (Nederland)  
t +31 (0)161 219 520 e [verkoop-nl@killgerm.com](mailto:verkoop-nl@killgerm.com)



**SAMENWERKEN**  
voor een  
plaagdiervrije  
omgeving!



Bij ons bent u  
in veilige handen!

[www.killgerm.com](http://www.killgerm.com)

Voor een effectieve  
beheersing van  
bedwantsen en andere  
resistente kruipende  
en vliegende insecten,  
door immobilisatie!

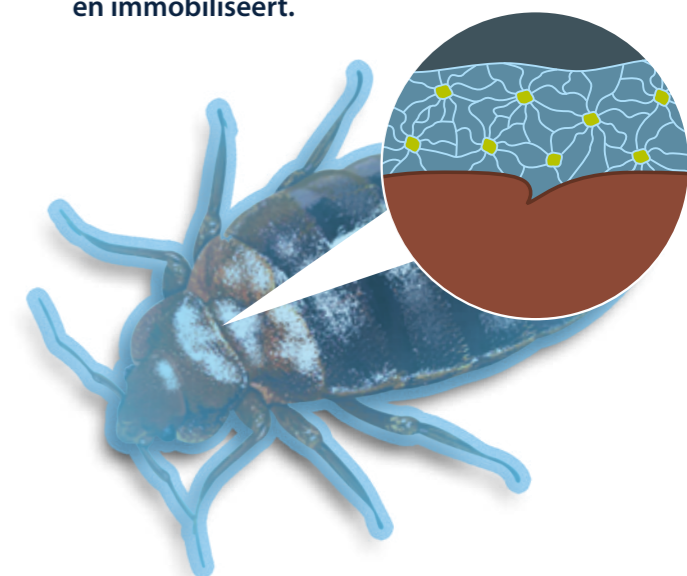


ProVecta® is een formulering met fysieke werking voor een effectieve beheersing van resistente populaties kruipende en vliegende insecten. Dit unieke, met water te verdunnen concentraat zorgt voor een externe immobilisatie van doelinsecten.

ProVecta® is een uitstekend alternatief voor traditionele insecticiden en is een ideaal hulpmiddel voor resistentie management vanwege het fysieke werkingsmechanisme.

Deze innovatieve formulering immobiliseert de insecten, waardoor ze niet kunnen bewegen en zich kunnen voeden. Als gevolg van immobilisatie en stress sterven de insecten. Vanwege fysieke werkingsmechanismen kunnen de insecten geen resistentie ontwikkelen.

De unieke ALL IN WEB technologie die in ProVecta® wordt gebruikt, creëert een web dat het lichaam van het insect strak bedekt en immobiliseert.



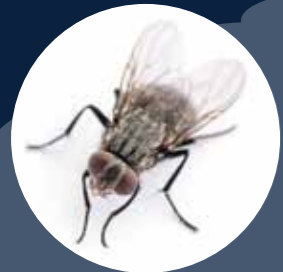
## Doelinsecten...



Bedwantsen



Vlooien



Vliegen



Muggen



Kakkerlakken



Vorraadaantasters



Mieren

## Toe te passen in...



Slaapkamers



Keukens



Voedingsindustrie



Kantoren



Afvalverwerking



Hotels



Magazijnen

ProVecta® kan met grove druppel en onder lage druk toegepast worden.



### VOORDELEN:

- Snelle knockdown van insecten.
- Fysieke werking: inkapseling en immobilisatie.
- Kan worden gebruikt in de aanwezigheid van opgeslagen producten.
- Kan op matrassen\* worden toegepast voor een snelle en effectieve bestrijding van bedwantsen.  
\*Test het product altijd eerst op een onopvallende plaats om te beoordelen of het geen residu achterlaat.
- Snelle en gelijkmatige spreiding over oppervlakken en insecten, om volledige inkapseling te garanderen.
- Een antwoord op zeer resistente populaties kruipende en vliegende insecten.
- Geen residuen, geen wachttijden na gebruik, waardoor lange doorlooptijden of de noodzaak voor behandelingen buiten de uren worden voorkomen.
- Kan in residentiële gebieden toegepast worden middels een naden- en kierenbehandeling onder lage druk.
- Niet geschikt voor gebruik in de land- en tuinbouw. Het middel nooit rechtstreeks toepassen op bloeiende planten (boomgaarden, sierplanten, grassen, groenten, etc.).

**PROVECTA®**